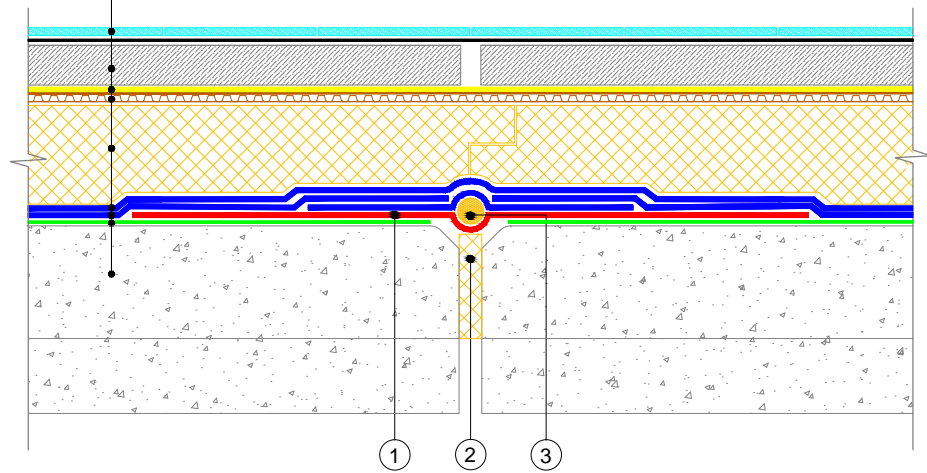


Keraminės plytelės
 Armuotas betono sluoksnis
 PE plastmasinė plėvelė
 Filtruojantis, drenuojantis sluoksnis
 Šilumos izoliacijos sluoksnis iš ekstrudinio polistirolio (pagal apskaičiavimus)
 Du apatiniai hidroizoliaciniai sluoksniai
 Gruntas (bituminė mastika)
 Betoninė perdangos plokštė



① Papildomas stogo dangos sluoksnis

② Ekstrudinis polistirenas

③ Elastinga įkamša $\varnothing > 30$ mm