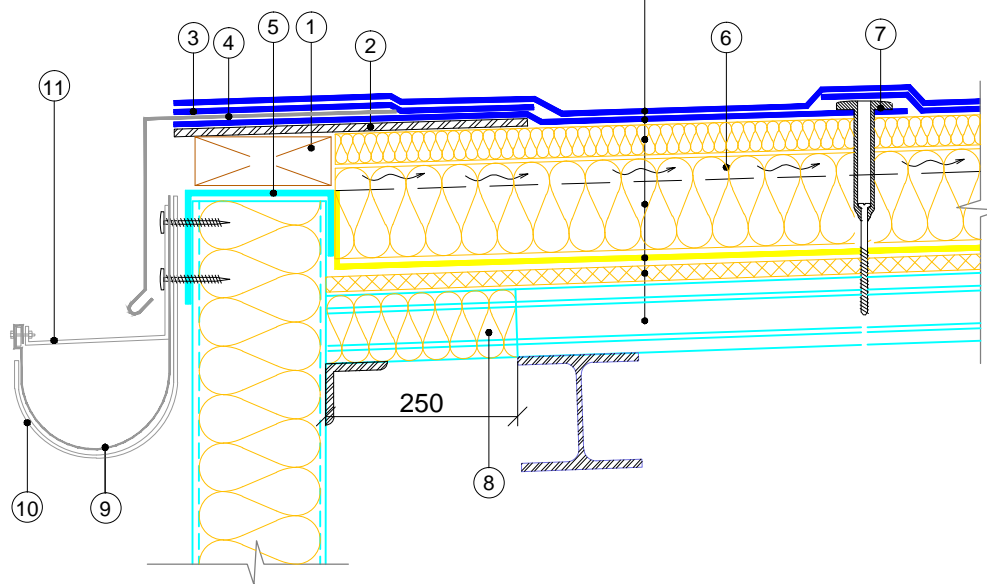


Viršutinis stogo hidroizoliacinis sluoksnis  
 Apatinis stogo hidroizoliacinis sluoksnis  
 Viršutinis šilumos izoliacijos sluoksnis  
 Apatinis šilumos izoliacijos sluoksnis  
 Garo izoliacija  
 Tvirtas, lygus paviršius garo izoliacijai  
 Kietą vata 20 mm  
 Profiliuotas skardos lakštas



①	Pagalbinis antiseptikuotas tašas, kas 600 mm
②	Standi plokštė - OSB, CETRIS, G/K
③	Papildomas stogo dangos sluoksnis
④	Apskardinimas, tvirtinamas kas 600 mm
⑤	Skarda, tvirtinama kas 600 mm
⑥	Ventiliaciniai kanalai 30 x 30 mm žingsniu kas 100 mm
⑦	Teleskopinis stogo dangos tvirtinimo elementas
⑧	Profiliuoto skardos lakšto ertmes užpildyti nedegia šiltinimo medžiaga 30 mm aukščiui, 250 mm atstumu
⑨	Lietaus vandens nuvedimo latakas
⑩	Latakų laikiklis
⑪	Skardinis profilis